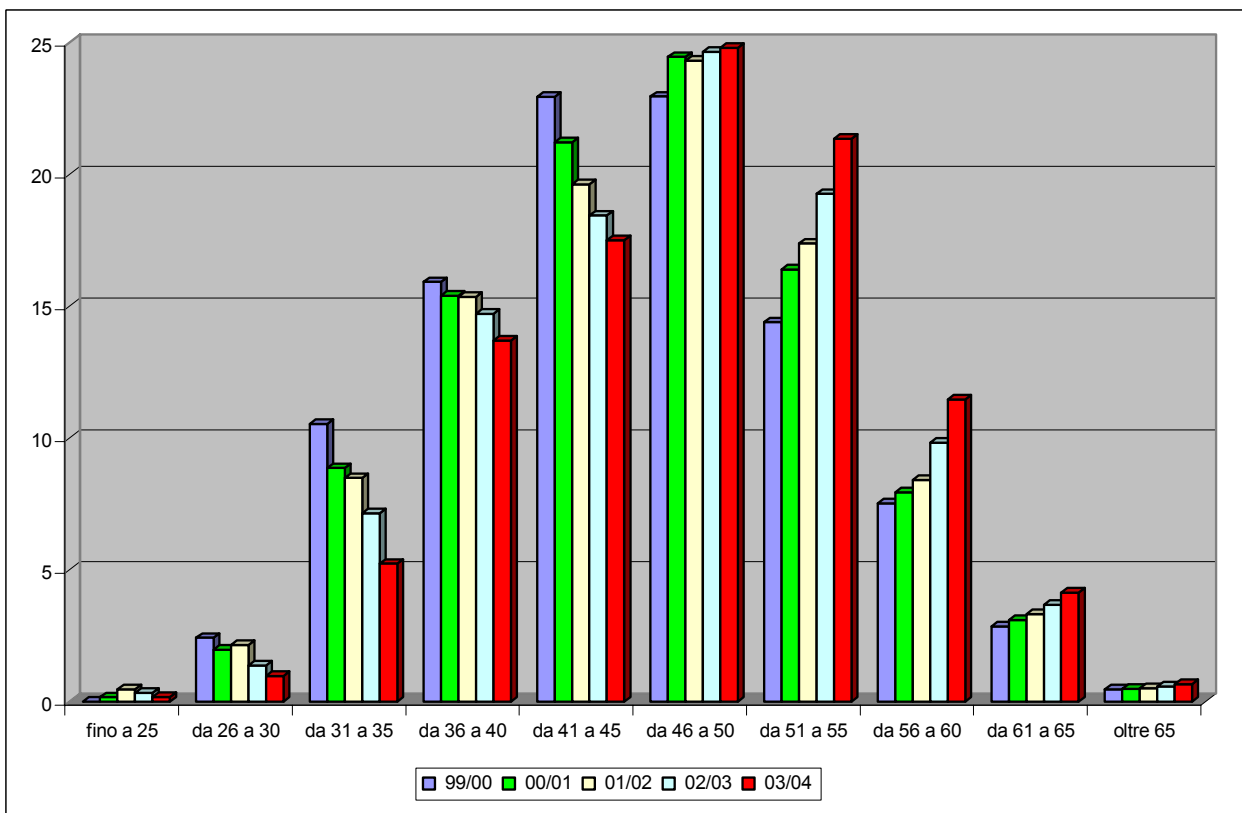


**invecchiamento docenti scuola infanzia
nel quinquennio 1999/2000 - 2003-2004**

età, anni	99/00	00/01	01/02	02/03	03/04
fino a 25	0	125	368	257	134
da 26 a 30	1.870	1.495	1.709	1.069	729
da 31 a 35	8.146	6.731	6.788	5.596	3.952
da 36 a 40	12.313	11.694	12.289	11.530	10.359
da 41 a 45	17.747	16.120	15.703	14.447	13.235
da 46 a 50	17.754	18.583	19.448	19.313	18.756
da 51 a 55	11.133	12.461	13.903	15.087	16.143
da 56 a 60	5.817	6.036	6.727	7.699	8.658
da 61 a 65	2.200	2.351	2.651	2.877	3.129
oltre 65	362	369	407	450	498
tot.	77.342	75.965	79.993	78.325	75.593

età, anni	99/00	00/01	01/02	02/03	03/04
fino a 25	0	0,16	0,46	0,33	0,18
da 26 a 30	2,42	1,97	2,14	1,36	0,96
da 31 a 35	10,53	8,86	8,49	7,14	5,23
da 36 a 40	15,92	15,39	15,36	14,72	13,70
da 41 a 45	22,95	21,22	19,63	18,44	17,51
da 46 a 50	22,96	24,46	24,31	24,66	24,81
da 51 a 55	14,39	16,40	17,38	19,26	21,36
da 56 a 60	7,52	7,95	8,41	9,83	11,45
da 61 a 65	2,84	3,09	3,31	3,67	4,14
oltre 65	0,47	0,49	0,51	0,57	0,66
tot.	100,00	100,00	100,00	100,00	100,00



(Elaborazione UIL Scuola su dati MIUR)