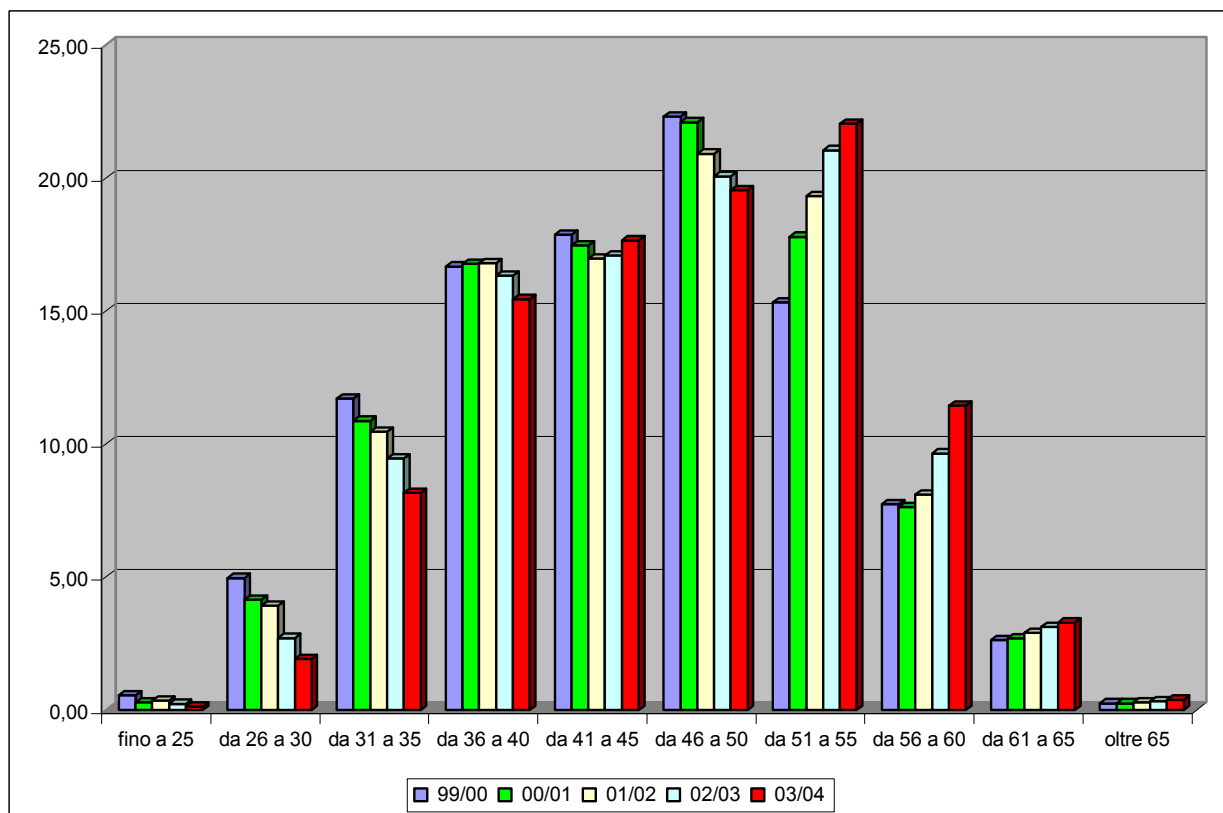


**invecchiamento docenti scuola primaria
nel quinquennio 1999/2000 - 2003-2004**

età, anni	99/00	00/01	01/02	02/03	03/04
fino a 25	1.343	697	882	563	311
da 26 a 30	12.168	10.040	9.666	6.542	4.510
da 31 a 35	28.721	26.287	25.801	22.839	19.257
da 36 a 40	40.884	40.553	41.406	39.459	36.439
da 41 a 45	43.826	42.233	41.875	41.300	41.654
da 46 a 50	54.695	53.422	51.576	48.501	46.102
da 51 a 55	37.562	43.011	47.625	50.860	52.000
da 56 a 60	18.988	18.437	19.962	23.315	26.994
da 61 a 65	6.432	6.506	7.132	7.559	7.763
oltre 65	619	606	705	783	918
tot.	245.238	241.792	246.630	241.721	235.948

età, anni	99/00	00/01	01/02	02/03	03/04
fino a 25	0,55	0,29	0,36	0,23	0,13
da 26 a 30	4,96	4,15	3,92	2,71	1,91
da 31 a 35	11,71	10,87	10,46	9,45	8,16
da 36 a 40	16,67	16,77	16,79	16,32	15,44
da 41 a 45	17,87	17,47	16,98	17,09	17,65
da 46 a 50	22,30	22,09	20,91	20,06	19,54
da 51 a 55	15,32	17,79	19,31	21,04	22,04
da 56 a 60	7,74	7,63	8,09	9,65	11,44
da 61 a 65	2,62	2,69	2,89	3,13	3,29
oltre 65	0,25	0,25	0,29	0,32	0,39
tot.	100,00	100,00	100,00	100,00	100,00



(Elaborazione UIL Scuola su dati MIUR)