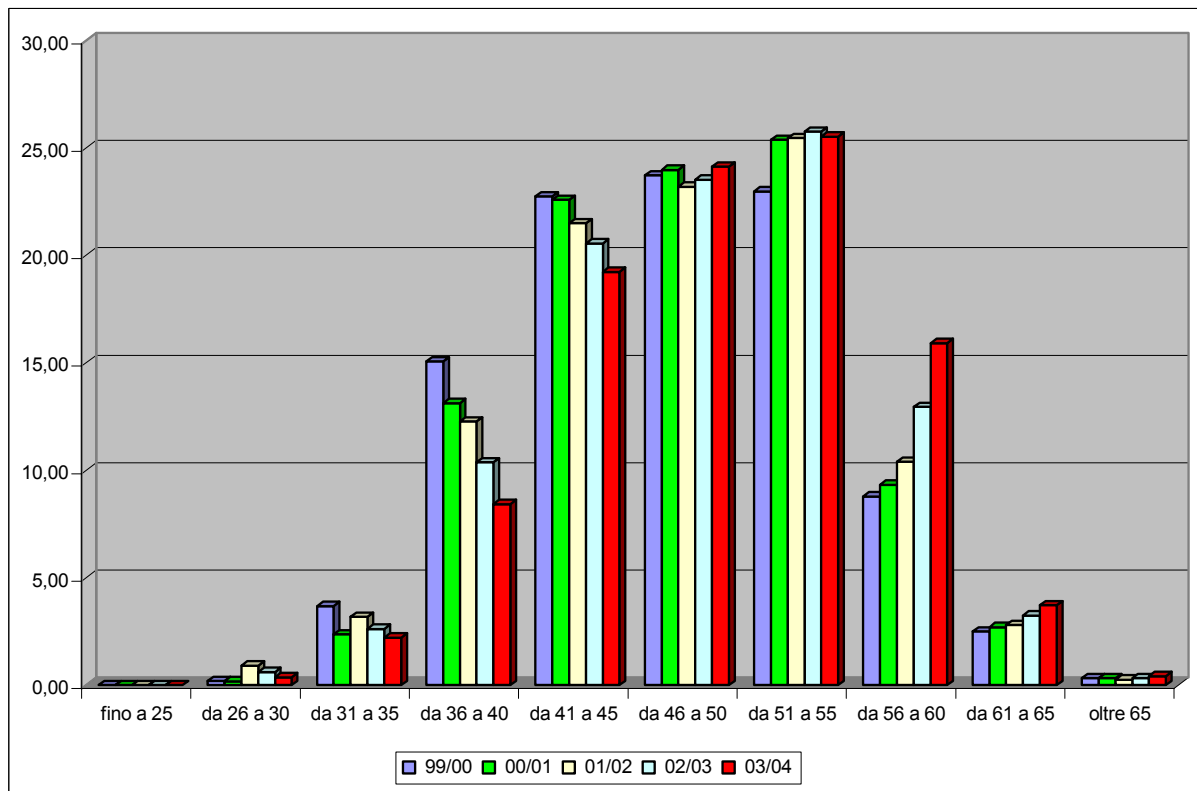


**invecchiamento docenti scuola secondaria di II grado
nel quinquennio 1999/2000 - 2003-2004**

età, anni	99/00	00/01	01/02	02/03	03/04
fino a 25	0	6	12	4	1
da 26 a 30	423	400	2.143	1.437	853
da 31 a 35	8.167	5.194	7.435	6.067	5.011
da 36 a 40	33.424	28.848	28.706	24.003	19.085
da 41 a 45	50.472	49.631	50.282	47.579	43.563
da 46 a 50	52.649	52.717	54.255	54.423	54.657
da 51 a 55	50.998	55.780	59.565	59.617	57.816
da 56 a 60	19.481	20.486	24.310	29.979	36.043
da 61 a 65	5.540	5.958	6.566	7.504	8.434
oltre 65	730	722	613	751	974
tot.	221.884	219.742	233.887	231.364	226.437

età, anni	99/00	00/01	01/02	02/03	03/04
fino a 25	0,00	0,00	0,01	0,00	0,00
da 26 a 30	0,19	0,18	0,92	0,62	0,38
da 31 a 35	3,68	2,36	3,18	2,62	2,21
da 36 a 40	15,06	13,13	12,27	10,37	8,43
da 41 a 45	22,75	22,59	21,50	20,56	19,24
da 46 a 50	23,73	23,99	23,20	23,52	24,14
da 51 a 55	22,98	25,38	25,47	25,77	25,53
da 56 a 60	8,78	9,32	10,39	12,96	15,92
da 61 a 65	2,50	2,71	2,81	3,24	3,72
oltre 65	0,33	0,33	0,26	0,32	0,43
tot.	100,00	100,00	100,00	100,00	100,00



(Elaborazione UIL Scuola su dati MIUR)