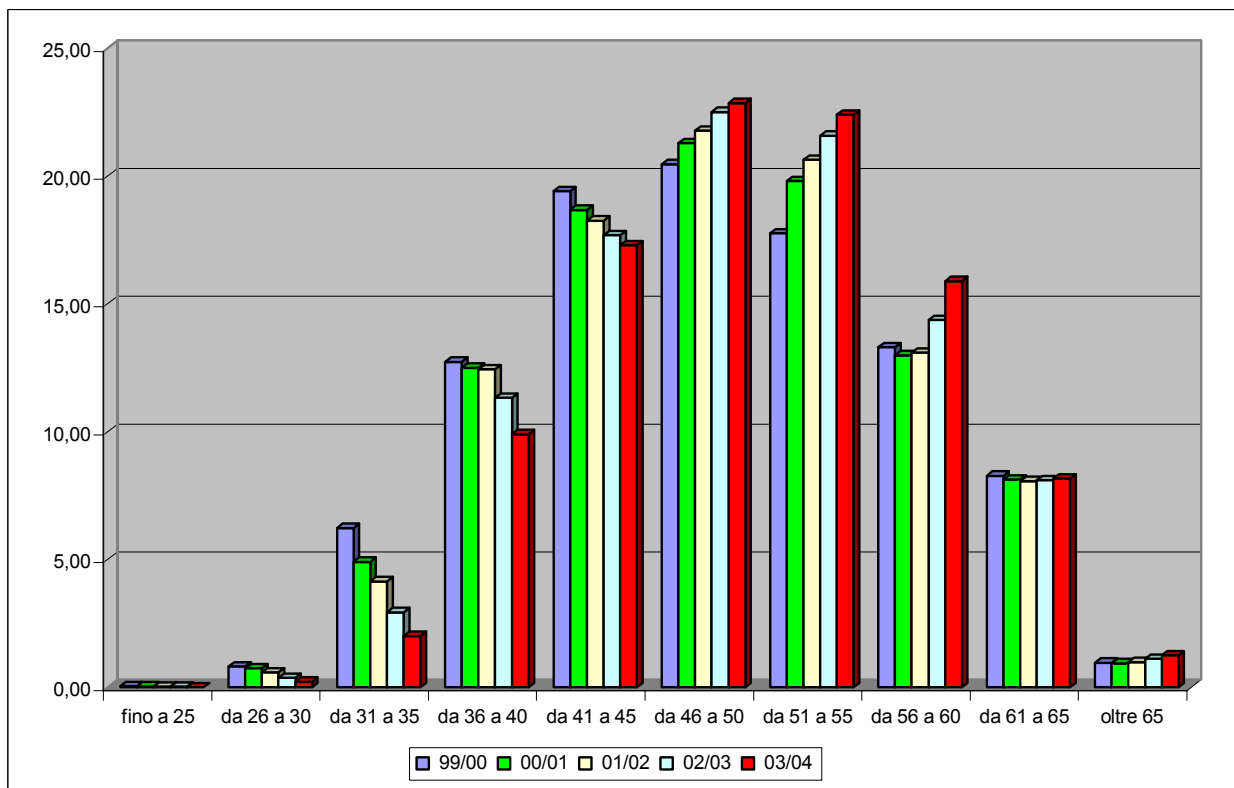


**invecchiamento personale ATA complessivo  
nel quinquennio 1999/2000 - 2003-2004**

età, anni	99/00	00/01	01/02	02/03	03/04
fino a 25	51	62	46	25	11
da 26 a 30	1.078	1.451	1.120	709	400
da 31 a 35	8.200	9.569	8.116	5.508	3.663
da 36 a 40	16.748	24.365	24.384	21.274	18.099
da 41 a 45	25.520	36.399	35.789	33.213	31.597
da 46 a 50	26.918	41.498	42.697	42.263	41.777
da 51 a 55	23.362	38.599	40.459	40.517	40.956
da 56 a 60	17.503	25.318	25.652	26.970	29.043
da 61 a 65	10.884	15.836	15.813	15.206	14.949
oltre 65	1.268	1.830	1.934	2.082	2.286
tot.	131.532	194.927	196.010	187.767	182.781

età, anni	99/00	00/01	01/02	02/03	03/04
fino a 25	0,04	0,03	0,02	0,01	0,01
da 26 a 30	0,82	0,74	0,57	0,38	0,22
da 31 a 35	6,23	4,91	4,14	2,93	2,00
da 36 a 40	12,73	12,50	12,44	11,33	9,90
da 41 a 45	19,40	18,67	18,26	17,69	17,29
da 46 a 50	20,46	21,29	21,78	22,51	22,86
da 51 a 55	17,76	19,80	20,64	21,58	22,41
da 56 a 60	13,31	12,99	13,09	14,36	15,89
da 61 a 65	8,27	8,12	8,07	8,10	8,18
oltre 65	0,96	0,94	0,99	1,11	1,25
tot.	100,00	100,00	100,00	100,00	100,00



(Elaborazione UIL Scuola su dati MIUR)