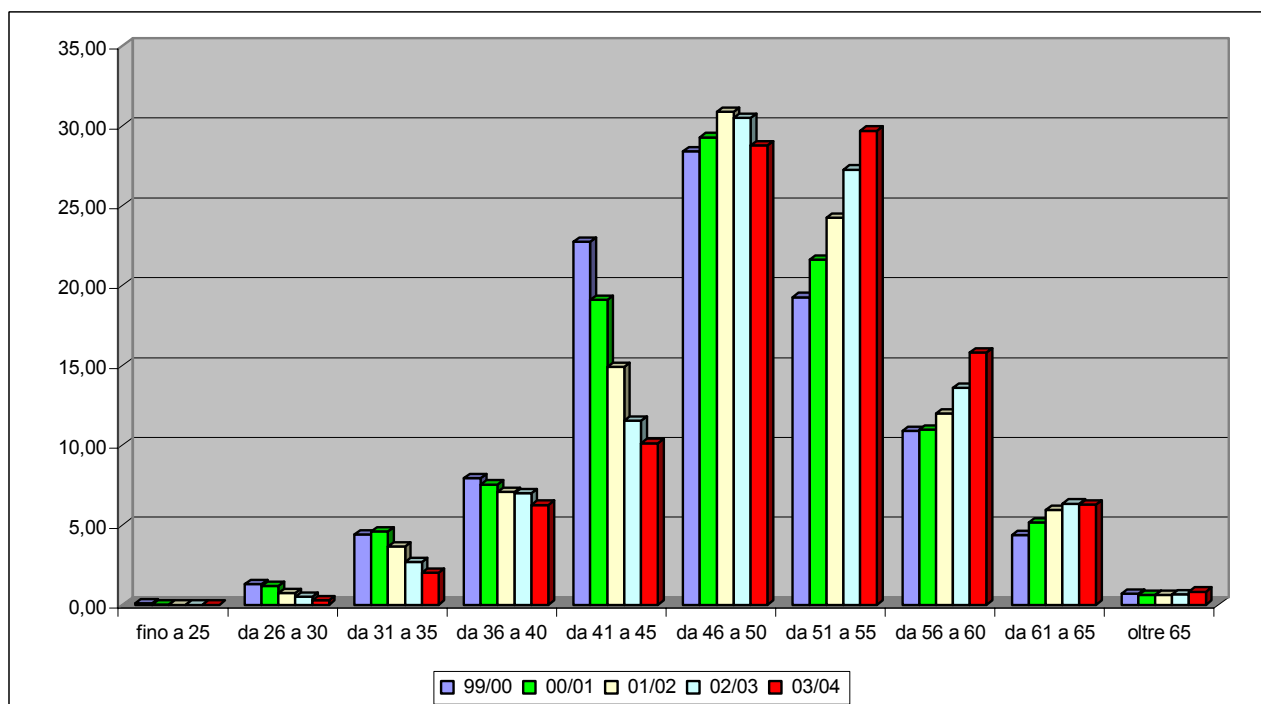


**invecchiamento IV livello ATA (DGSA)
nel quinquennio 1999/2000 - 2003-2004**

età, anni	99/00	00/01	01/02	02/03	03/04
fino a 25	9	1	0	0	0
da 26 a 30	139	134	81	54	28
da 31 a 35	469	522	403	284	207
da 36 a 40	846	859	778	743	643
da 41 a 45	2.430	2.180	1.641	1.223	1.040
da 46 a 50	3.034	3.340	3.398	3.239	2.958
da 51 a 55	2.059	2.466	2.668	2.894	3.052
da 56 a 60	1.163	1.251	1.318	1.443	1.625
da 61 a 65	467	588	655	672	644
oltre 65	73	70	69	69	84
tot.	10.689	11.411	11.011	10.621	10.281

età, anni	99/00	00/01	01/02	02/03	03/04
fino a 25	0,08	0,01	0,00	0,00	0,00
da 26 a 30	1,30	1,17	0,74	0,51	0,27
da 31 a 35	4,39	4,57	3,66	2,67	2,01
da 36 a 40	7,91	7,53	7,07	7,00	6,25
da 41 a 45	22,73	19,10	14,90	11,51	10,12
da 46 a 50	28,38	29,27	30,86	30,50	28,77
da 51 a 55	19,26	21,61	24,23	27,25	29,69
da 56 a 60	10,88	10,96	11,97	13,59	15,81
da 61 a 65	4,37	5,15	5,95	6,33	6,26
oltre 65	0,68	0,61	0,63	0,65	0,82
tot.	100,00	100,00	100,00	100,00	100,00



(Elaborazione UIL Scuola su dati MIUR)