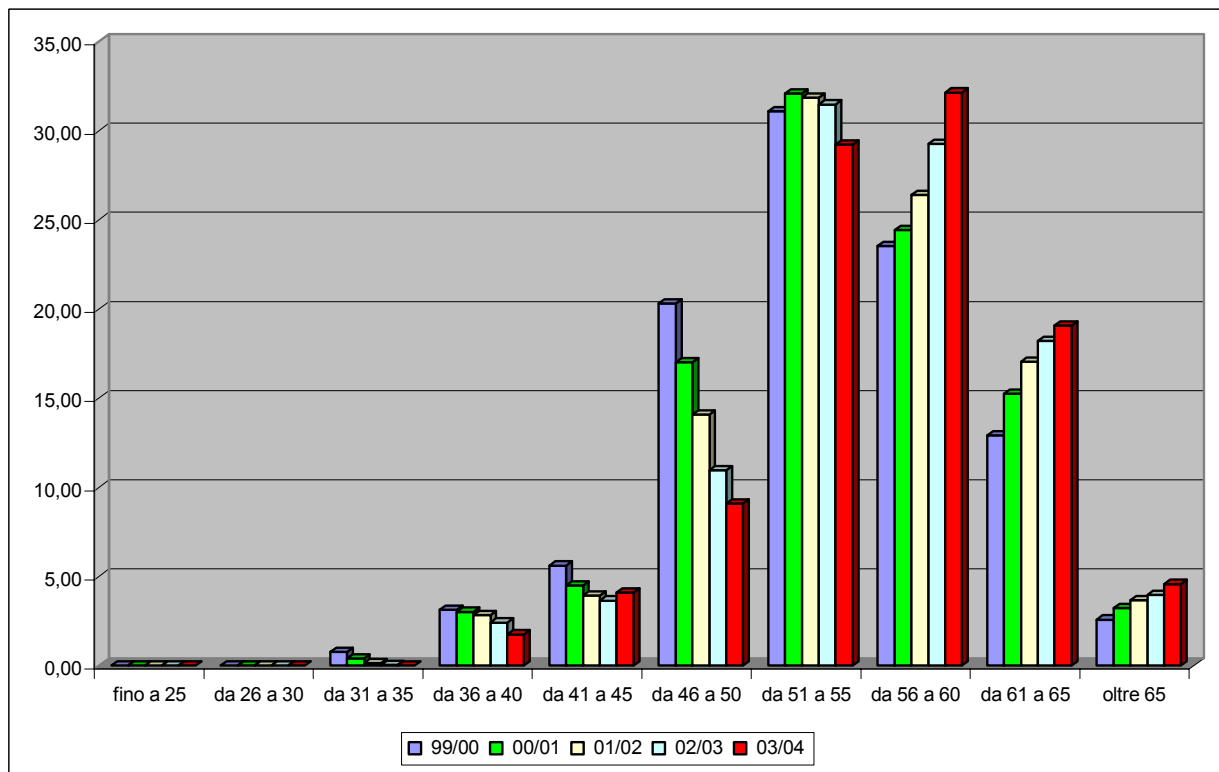


**invecchiamento Dirigenti Scolastici scuola di base  
nel quinquennio 1999/2000 - 2003-2004**

età, anni	99/00	00/01	01/02	02/03	03/04
fino a 25	0	0	0	0	0
da 26 a 30	0	0	0	0	0
da 31 a 35	56	28	9	2	0
da 36 a 40	228	205	178	143	94
da 41 a 45	408	306	247	215	220
da 46 a 50	1.475	1.154	882	645	487
da 51 a 55	2.257	2.176	1.996	1.853	1.567
da 56 a 60	1.708	1.657	1.653	1.722	1.723
da 61 a 65	938	1.035	1.068	1.072	1.023
oltre 65	188	220	230	234	246
tot.	7.258	6.781	6.263	5.886	5.360

età, anni	99/00	00/01	01/02	02/03	03/04
fino a 25	0,00	0,00	0,00	0,00	0,00
da 26 a 30	0,00	0,00	0,00	0,00	0,00
da 31 a 35	0,77	0,41	0,14	0,03	0,00
da 36 a 40	3,14	3,02	2,84	2,43	1,75
da 41 a 45	5,62	4,51	3,94	3,65	4,10
da 46 a 50	20,32	17,02	14,08	10,96	9,09
da 51 a 55	31,10	32,09	31,87	31,48	29,24
da 56 a 60	23,53	24,44	26,39	29,26	32,15
da 61 a 65	12,92	15,26	17,05	18,21	19,09
oltre 65	2,59	3,24	3,67	3,98	4,59
tot.	100,00	100,00	100,00	100,00	100,00



(Elaborazione UIL Scuola su dati MIUR)